



# Profiel van dwergen

Onze clubbrassen 2.0

*Door Jorn Westerlaken*

# Aanleiding

Nieuw gewicht geeft:

- Nieuwe kansen!
- Nieuwe risico's
- Keurmeesters en fokkers moeten juiste accenten leggen in type en bouw



Winnaar Clubshow 2018

# Doelstelling

- Denken in verhoudingen
- Meer volume
- Meer marge
- Meer showdieren
- Meer aansluiting  
Europese gewichtsgrenzen



# Wat zien we om ons heen

- Te lang
- Vlakke achterhand
- Doorgezakte voorbenen

Winnaar in Duitsland



# Wat zien we om ons heen

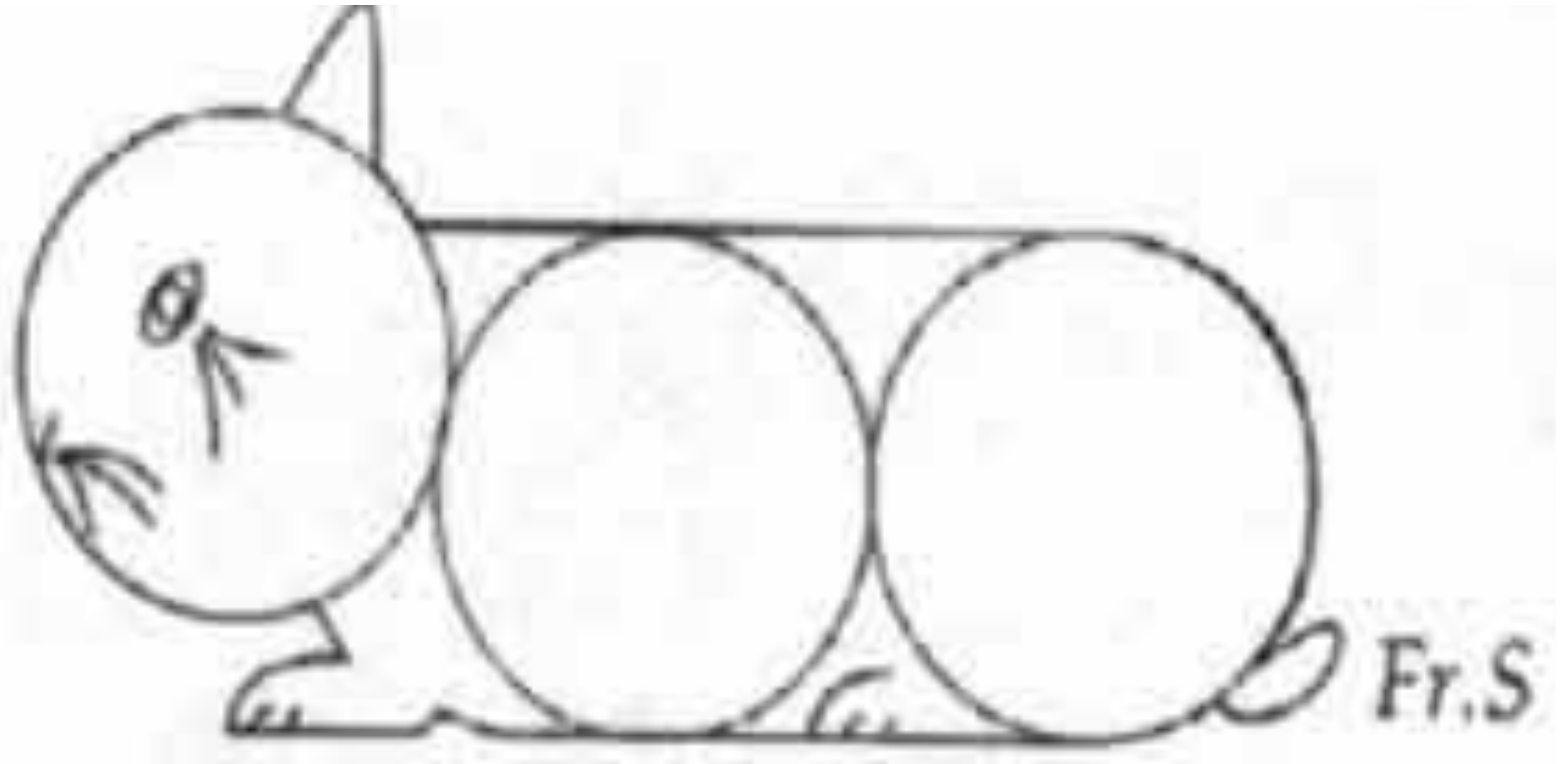
- Te kort
- Hoge kopplaatsing
- Steile achterhand



Winnaar in VS

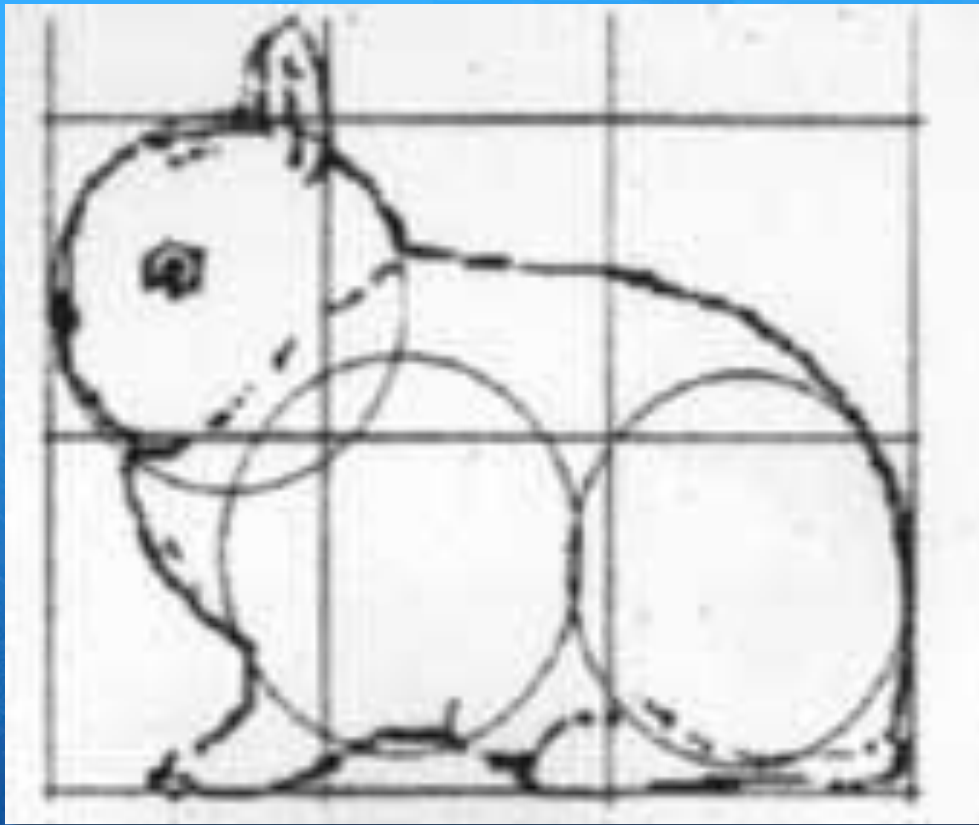


# Ontwikkeling Profiel



Cirkels van Schaedler in jaren 30

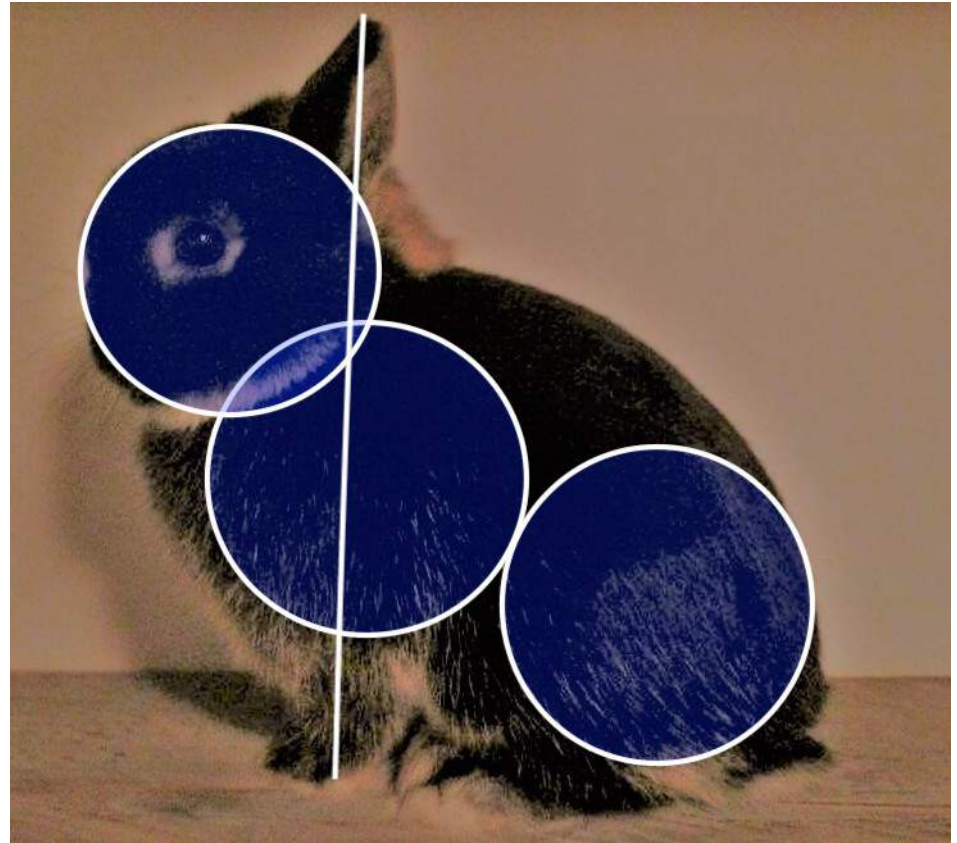




Naar profielschets van Theo Jansen in de jaren 90

# Profiel 2018

- Drie cirkels
- Hogere kopplaatsing
- (bijna) verticale lijn





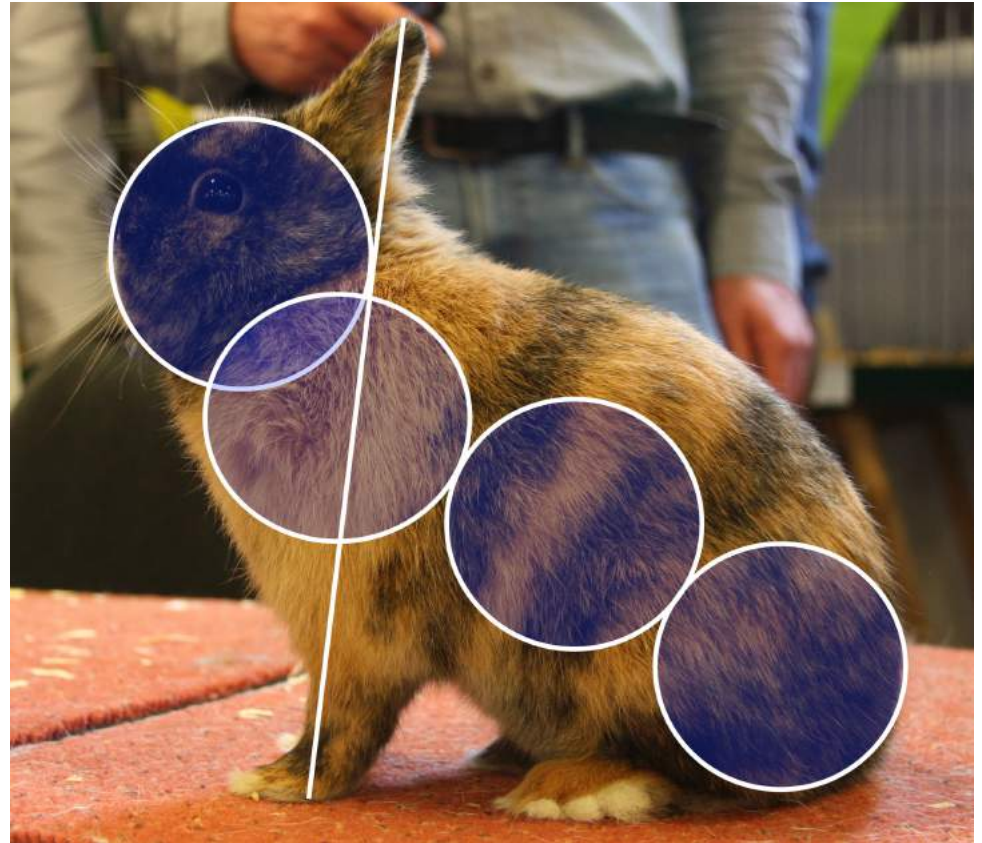
# Lichaamslengte en 3 cirkels



Winnaar dag van de dwerg 2017

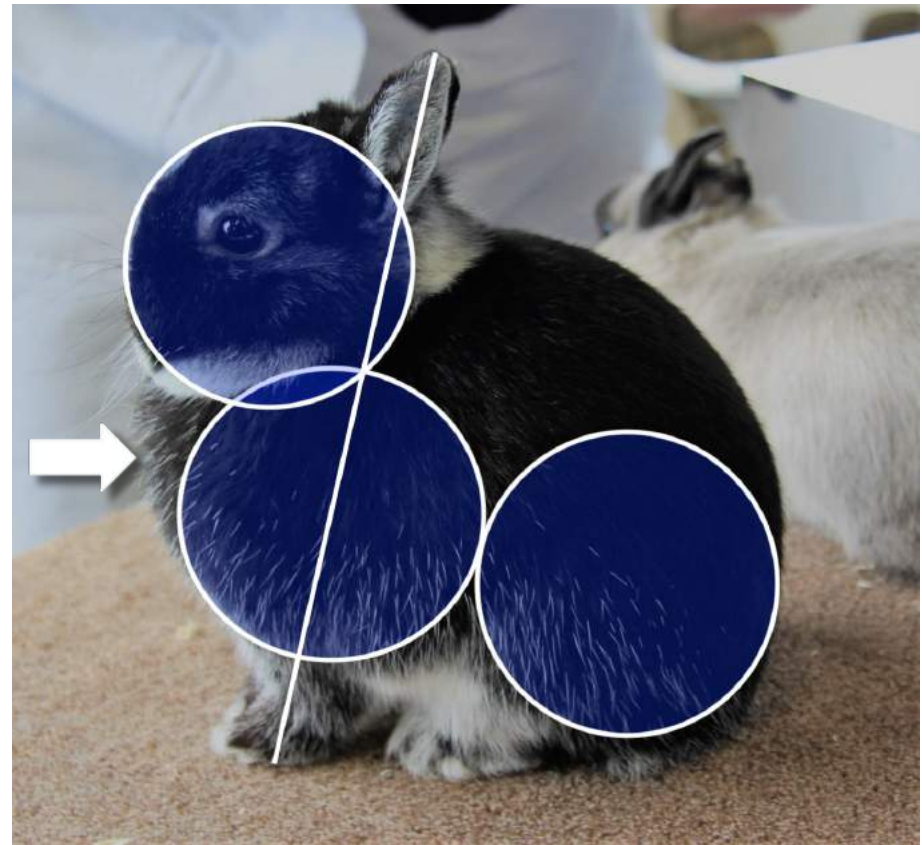
# Heeft niets met een profiel te maken

- Mooi dier voor kleur
- Geen 3 cirkels
- Te lang
- Kop te klein
- Voorvoeten steviger



# Zo kan het ook!

- Kort lichaam
- Kop in verhouding
- Diepe borst
- Daardoor oren ook verder naar achter





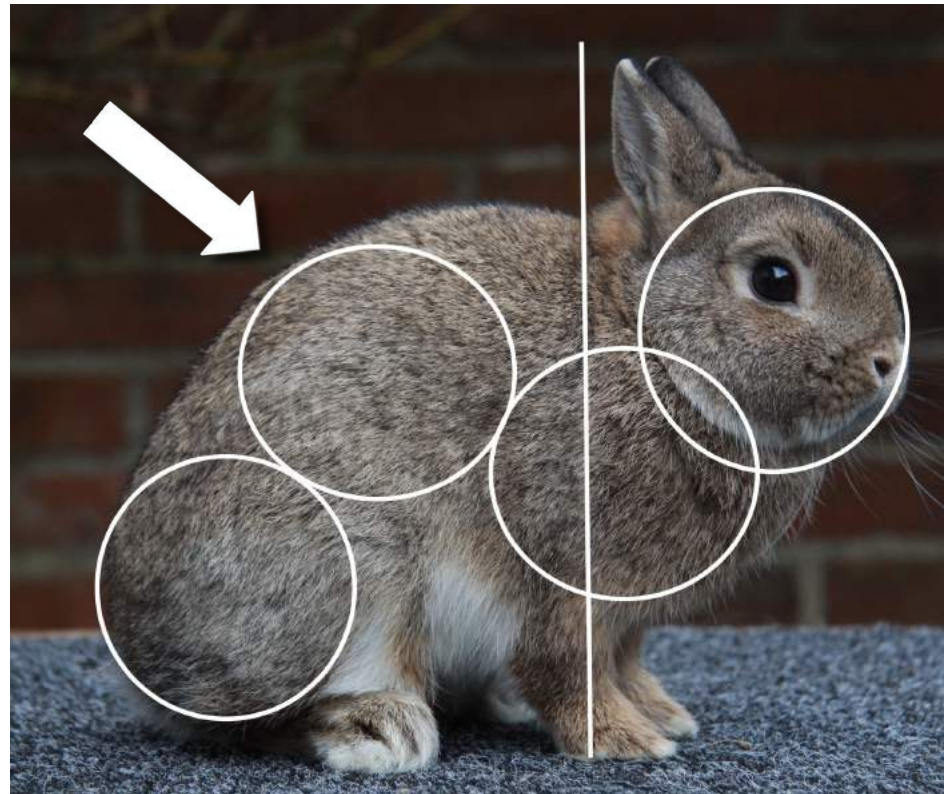
# Schouder en borstdiepte



Groot verschil

# Zonder borstdiepte -Kop voor lichaam

- Geen verticale lijn voorvoeten → oren
- Geen 3 cirkels
- Slechte rugbelijning met hoge rug



# Rugbelijning en achterhandprofiel

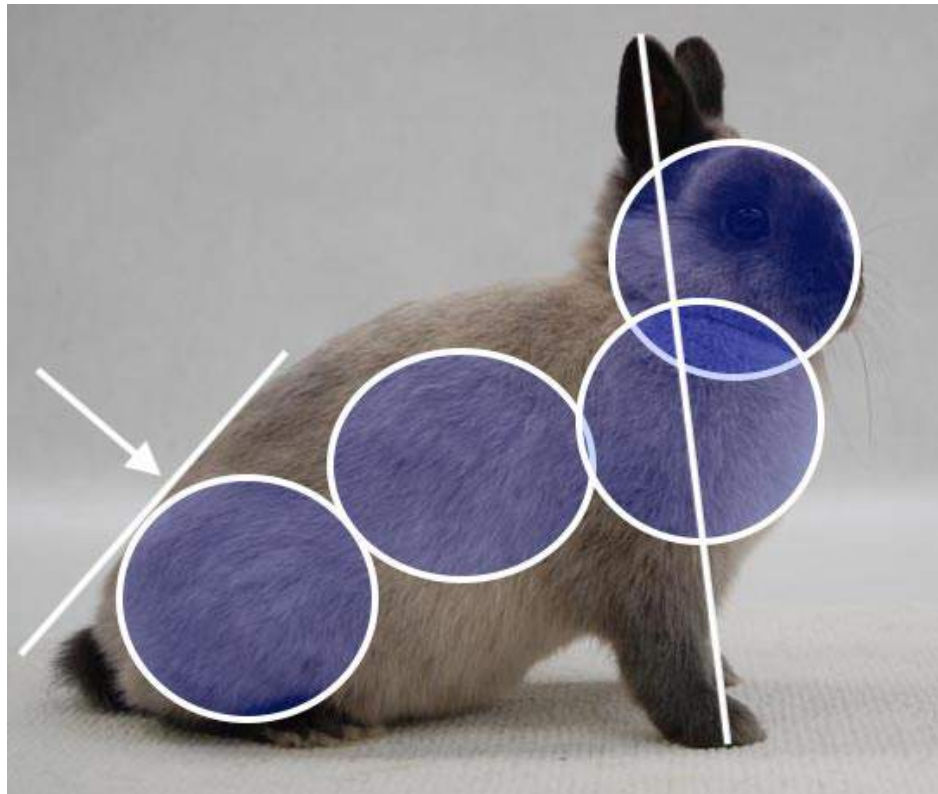


Dit is alles wat we niet willen!!!



# Rugbelijning en achterhandprofiel

Vlak



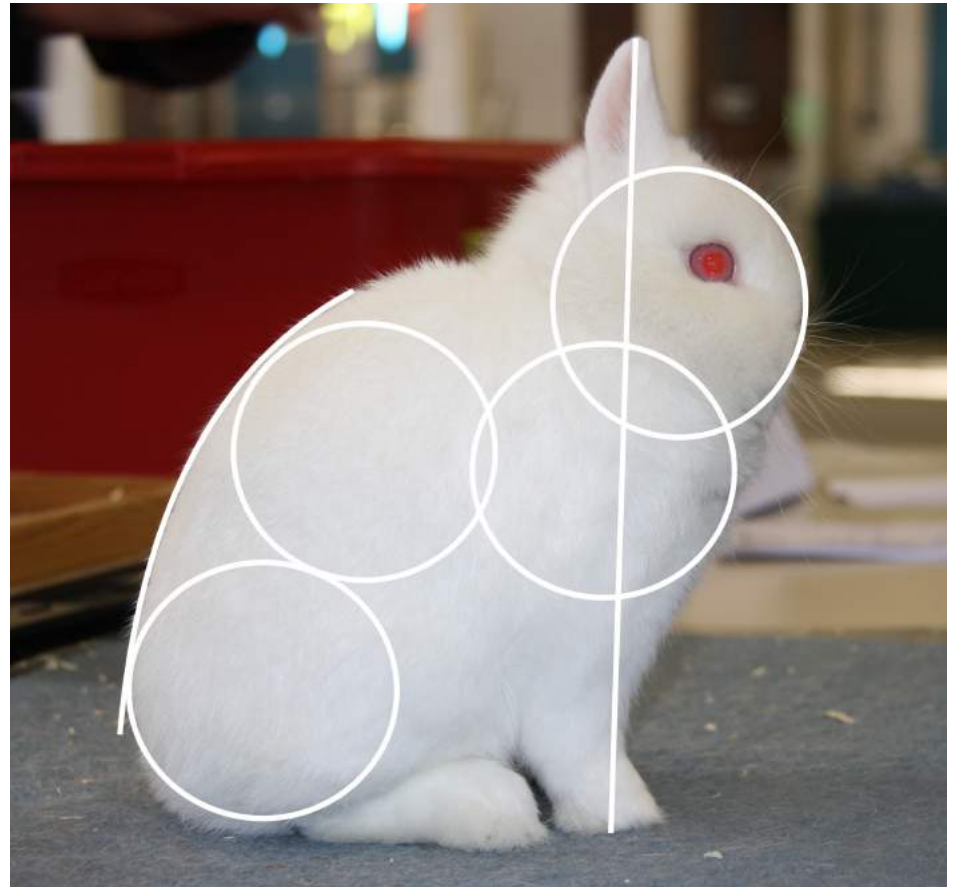
# Rugbelijning en achterhandprofiel

- Fraaie stelling
- Kort dier ??



# Rugbelijning en achterhandprofiel

- Achterhand vlak
- Kopplaatsing wat hoog
- Dier is eigenlijk helemaal niet zo kort!

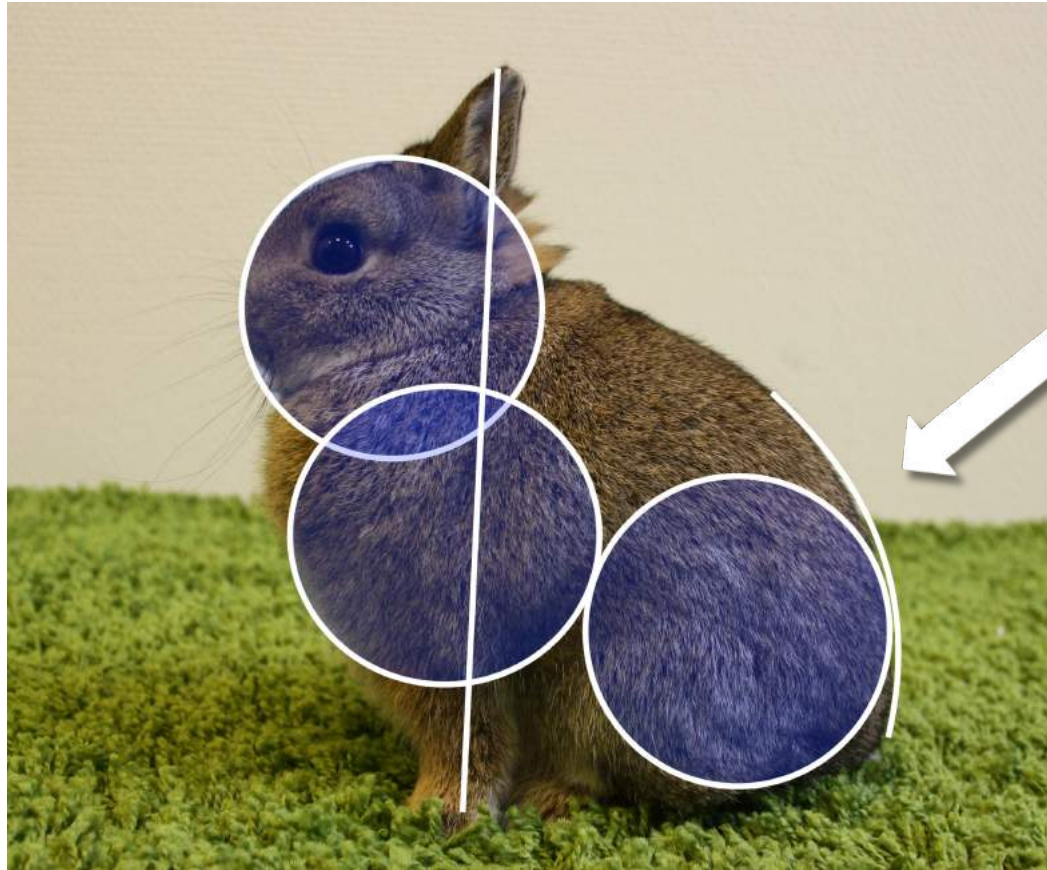


# Rugbelijning en achterhandprofiel

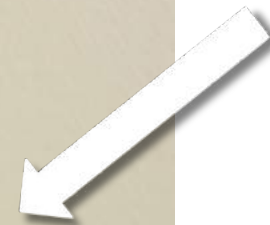


Fraai profiel betekent ook fraaie achterhand

# Alles in verhouding of toch niet ?

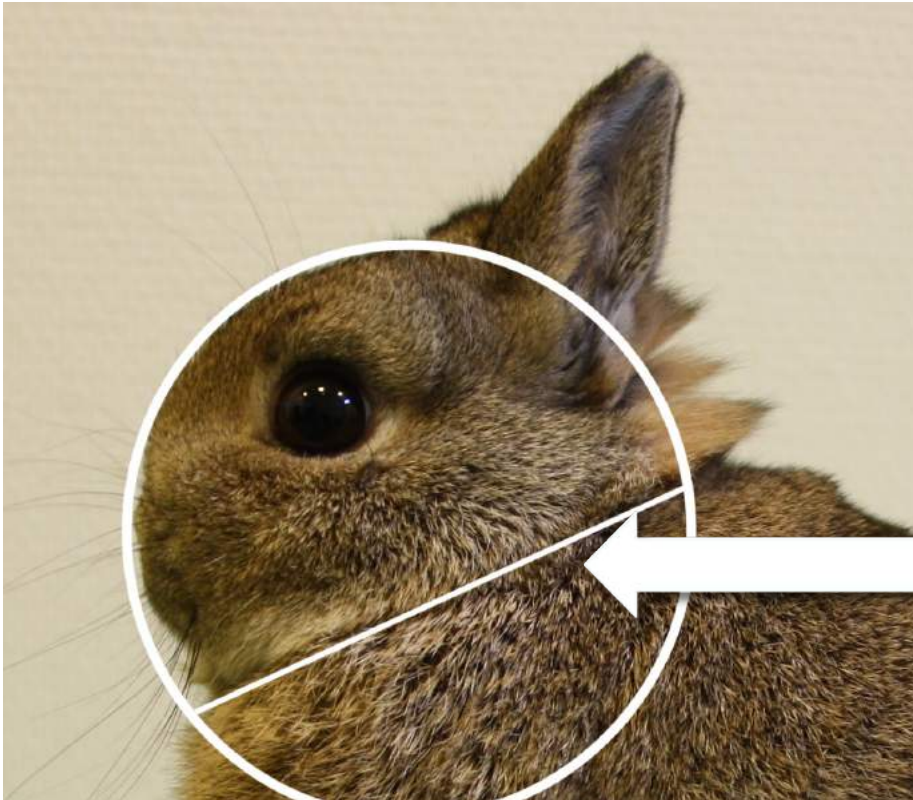


Fraai





# Kopvolume t.o.v lichaam

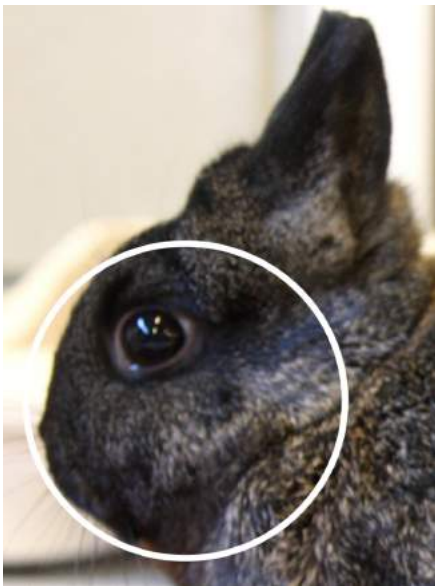


- Slechts de helft is kop
- Wel rond kopprofiel

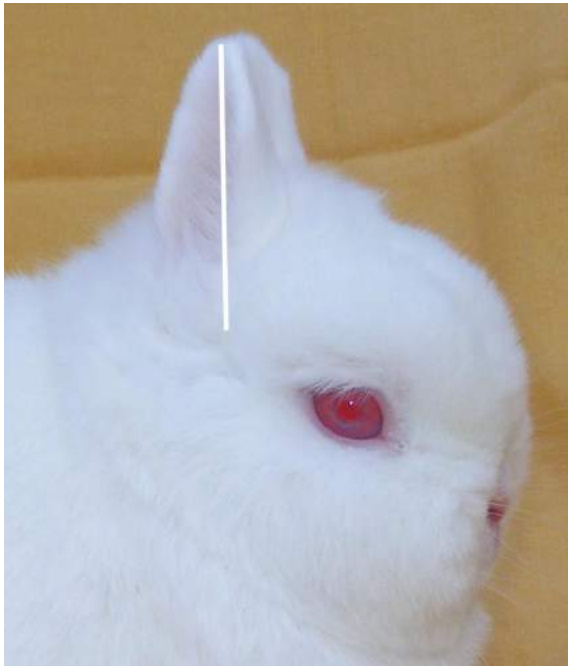


# Kopprofiel en kopvolume t.o.v. lichaam

- Kleine kop
- Niet rond



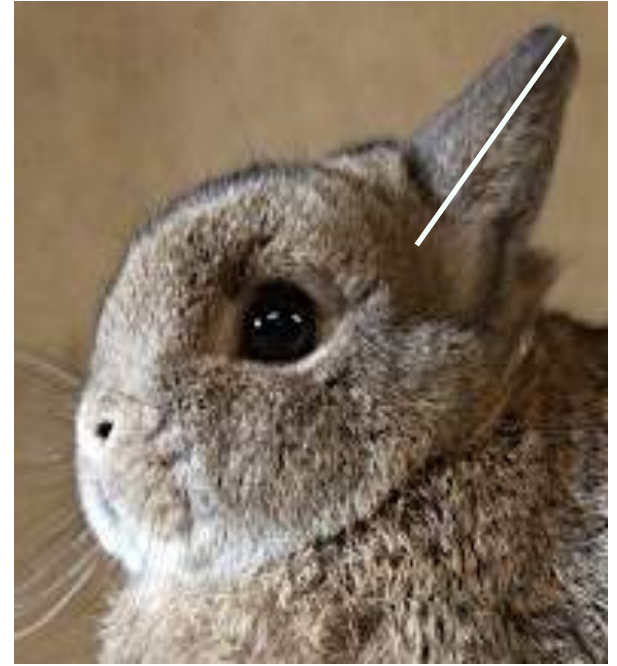
# Verticale oordracht



Fraaie verticale oren



Naar voren  
(Engelse oordracht)

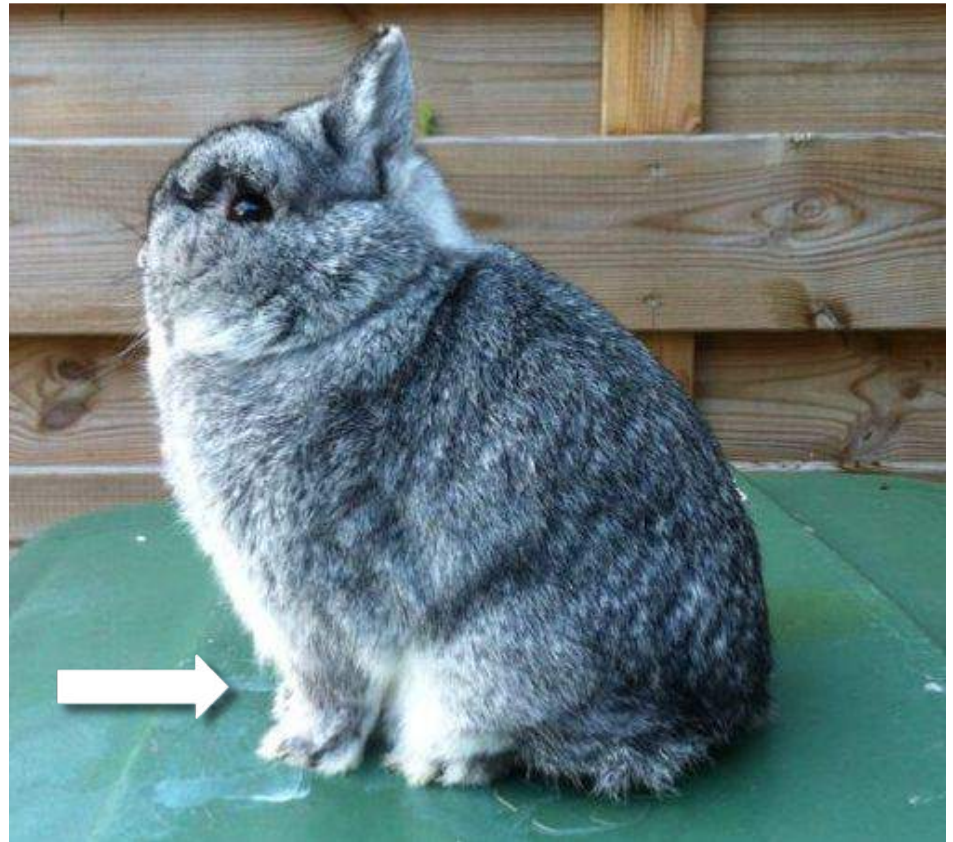


Naar achteren

# Benen en stelling

Welke factoren bepalen de stelling?

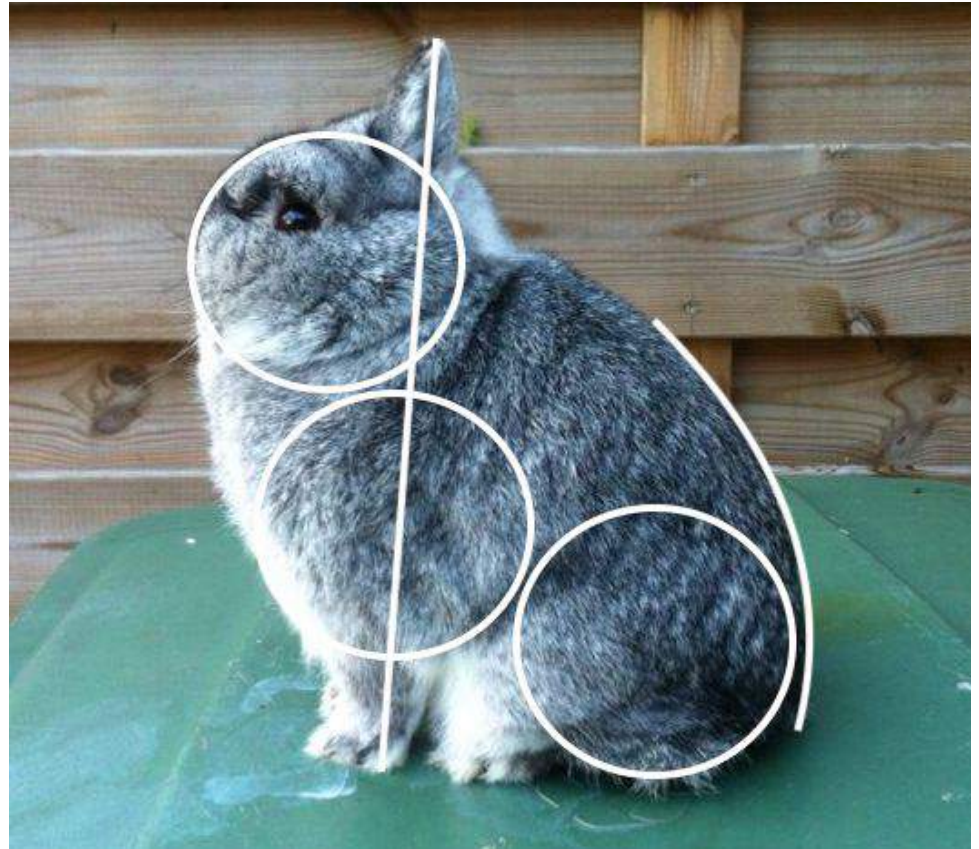
- Dikte van de benen
- Lengte van de benen
- Stevigheid van de voorvoeten
- Kopplaatsing en schouderdiepte





# Fraaie stelling of ??

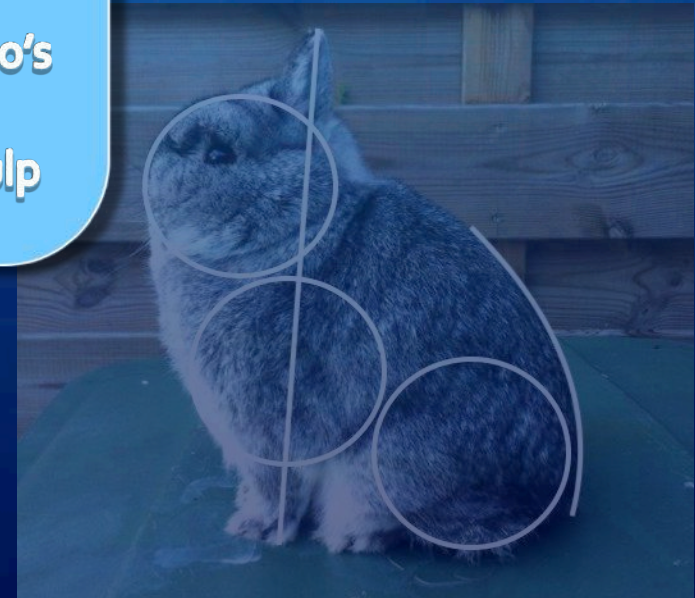
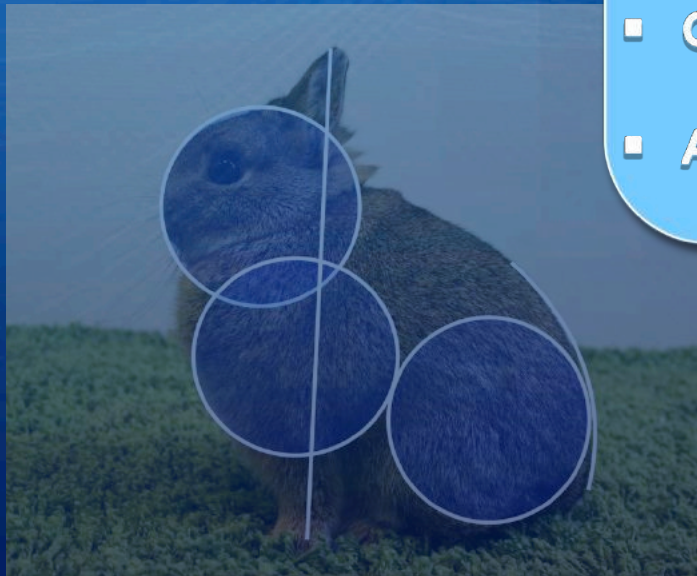
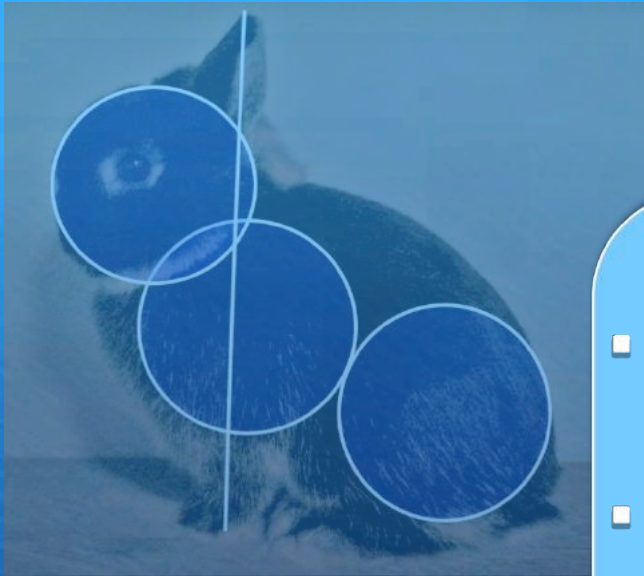
- Fraaie verhoudingen
- Lijn haast verticaal
- Achterhandprofiel niet Fraai meer maar ZG?



# Breedte voorhand

- Er staat niks over de voorhand in standaard
- Zeer bepalend voor fraaie dwerg
- Voormalig 'luciferdoosje' vastleggen in standaard met beschrijving en evt. breedte tussen voorbenen van minimaal 4 cm
- Niet meten!





### Met dank aan:

- **Alex Verhelst +  
Type en bouw 2010**
- **Theo Jansen  
Profielstudie 1992**
- **Connie Oosterhof- Foto's**
- **Ab de Vos – Visie en hulp**